

Haus 3B

Bottenwil, Schweiz



Architektur: juri troy architects
Fertigstellung: 2017
Auftraggeber: privat

www.juritroy.com

Fotos: Jürg Zimmermann
Text: Architekt Juri Troy



Um die herrliche Aussicht in das kleine Tal im Kanton Aargau auszunützen sitzt das Haus weit oben auf dem steilen Hanggrundstück. Die Erschließung erfolgt über eine auf Straßenniveau liegende Großteils versenkte Garage und eine unterirdische Treppe, die Eingang und Wohnhaus verbindet.



Die erdanliegenden Bereiche sind aus Sichtbeton mit einer Kiefersperrholzschalung strukturiert. Darüber sitzt – sich im Innenraum präzise verzahnend – ein Holzriegelbau, außen mit Schindeln und innen mit unbehandeltem Täfer und sägerauhen Dielen aus Weißtanne verkleidet.

Das einfache Satteldach ist mit Zedernschindeln gedeckt, deren Haltbarkeit die der Weißtanne übersteigt und deren Farbe sich nach wenigen Monaten bereits zu einem schlichten Grau angeglichen haben.





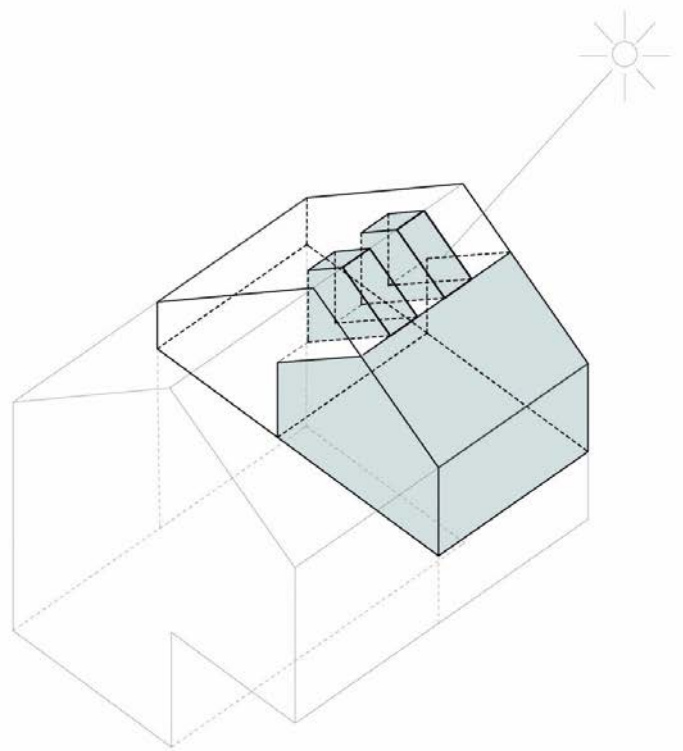
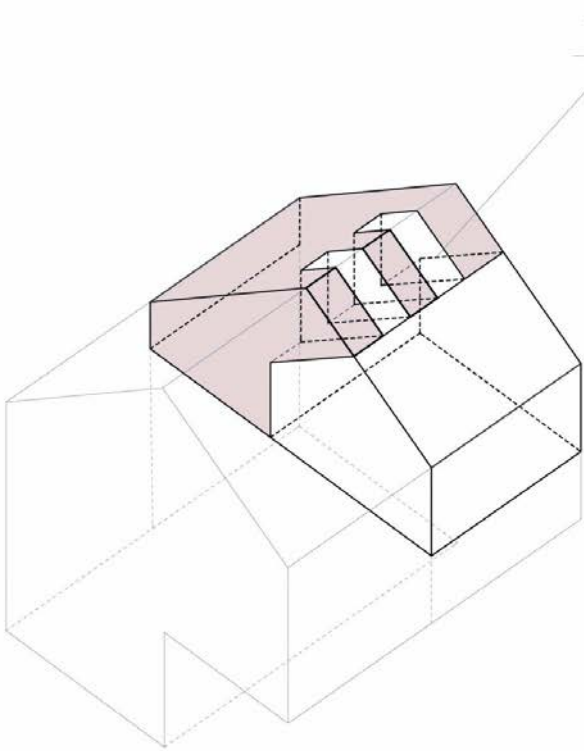












Skizze: Architekt Juri Troy



VELUX®

Bringing light to life™

VELUX Österreich GmbH
Veluxstraße 1, Postfach 27
A-2120 Wolkersdorf
Tel.: +43/22 45 3235
www.velux.at/tageslichtplanung